

# 雞肉+鰹魚+蝦仁大餐

Fantastic 98%



## 主食罐成分

雞肉、鰹魚、蝦仁、雞心、雞肝、雞蛋黃、北歐天然魚油（富含Omega-3、DHA&EPA）、有機礦物質（磷酸鈣、碘鹽、蛋白鐵、蛋白鋅、蛋白銅、蛋白錳）、維生素（維生素B群、維生素E、維生素D3）、牛磺酸、寒天

## 營養標示

代謝能108cal/100g

粗蛋白	12.6%
粗脂肪	7.3%
粗纖維	0.5%
水份	77.7%
灰份	1.8%
鈣	0.38%

鈣磷比	1.4:1
磷	0.27%
鎂	0.08%
鈉	0.15%
牛磺酸	0.15%
碳水化合物	0.6%

檢驗報告書

FSIB7-08-03 REV.1.0  
 報告編號：090321-05-031  
 報告頁數：1 of 5  
 報告日期：2021年09月13日

委託檢驗單位：雅士魚有限公司  
 委託廠商地址：台中市大里區大里路433巷12號  
 聯絡人：許丞賢 先生  
 聯絡電話：04-24061617  
 <以下測試樣品係由委託檢驗廠商所提供>  
 樣品名稱：雞肉+鯉魚+蝦仁大餐  
 樣品件數：1件  
 生產或供應廠商：-  
 產品描述：常溫，完整包裝  
 有效日期：2024年08月21日  
 原產國：台灣  
 包裝規格：80g

收樣日期：2021年09月03日  
 測試日期：2021年09月06日至09月11日  
 製造日期：2021年08月21日  
 保存期限：3年  
 貨號：-

測試項目及方法

項目	方法
熱量	註1
蛋白質*	CNS5035-食品中粗蛋白質之檢驗法
脂肪*	CNS5036-食品中粗脂肪之檢驗方法
飽和脂肪	部授食字第1021950978號-食品中脂肪酸之檢驗方法
反式脂肪	部授食字第1021950978號-食品中脂肪酸之檢驗方法
碳水化合物	註2
糖	衛生福利部104.12.12建議檢驗方法-食品中糖類之檢驗方法
鈉	AOAC984.27-Calcium, Copper, Iron, Magnesium, Manganese, Phosphorus, Potassium, Sodium, and Zinc in Infant Formula Inductively Coupled Plasma Emission Spectroscopic Method

測試結果

項目	單位	結果
熱量	(Kcal/100g)	118.5
蛋白質*	(g/100g)	12.6
脂肪*	(g/100g)	7.3
飽和脂肪	(g/100g)	1.0
反式脂肪	(g/100g)	0
碳水化合物	(g/100g)	0.6
糖	(g/100g)	0
鈉	(mg/100g)	145

- 注意事項：1. 本報告共5頁，分離使用無效。  
 2. 本檢驗報告之所有檢驗內容，均依委託事項執行檢驗，如有不實，願意承擔完全責任。  
 3. 測試項目名稱旁有加\*者，為通過衛生福利部認證，且依認證之檢驗方法執行檢驗。

- 備註：◎註1、熱量以每100克樣品中所含蛋白質、脂肪、碳水化合物等成分的重量分別乘以各別熱量係數之總和而得，其中蛋白質、脂肪、碳水化合物的熱量係數分別為4.0、9.0、4.0Kcal/g。  
 ◎蛋白質之定量極限為0.1g/100g。  
 ◎脂肪之定量極限為0.1g/100g。  
 ◎飽和脂肪之定量極限為0.05g/100g。  
 ◎反式脂肪之定量極限為0.05g/100g。  
 ◎註2、碳水化合物以每100克樣品重量扣除水分、灰分、粗蛋白質、粗脂肪等含量計算而得。  
 ◎糖之定量極限，半乳糖、葡萄糖、蔗糖、果糖、乳糖及麥芽糖均為0.05g/100g。  
 ◎鈉之定量極限為0.025 mg/100g。

本證明書為本公司之檢驗及測試服務共同條款所製發，本證明書之製發，並不免除買賣雙方買賣合約所得行使之權利及所應履行之義務。違反本證明書之約定並不拘束本公司，本公司製發本證明書責任僅限於證明之過失，且責任範圍僅限於收取之費用或報酬金額之兩倍，除有特別的約定之外，本公司對檢驗樣品之保管，不超過7天。



報告簽署人：林曉嵐

檢驗報告僅就委託者之委託事項提供檢驗結果，不對產品合法性做判斷。

台北市內湖區內湖路一段120巷15弄28號 No.28,Aly.15,Ln.120,Sec.1,Neihu Rd.,Neihu Dist.,Taipei City 114,Taiwan  
 Tel:02-5557-9888 Fax:02-8751-1235 E-mail:foodsafety@fsi.net.tw Website:www.fsi.net.tw

檢驗報告書

FSIB7-08-03 REV.1.0  
 報告編號：090321-05-031  
 報告頁數：2 of 5  
 報告日期：2021年09月13日

委託檢驗單位：雅士魚有限公司  
 委託廠商地址：台中市大里區大里路433巷12號  
 聯絡人：許丞賢 先生  
 聯絡電話：04-24061617  
 <以下測試樣品係由委託檢驗廠商所提供>  
 樣品名稱：雞肉+鯉魚+蝦仁大餐  
 樣品件數：1件  
 生產或供應廠商：-  
 產品描述：常溫，完整包裝  
 有效日期：2024年08月21日  
 原產國：台灣  
 包裝規格：80g

收樣日期：2021年09月03日  
 測試日期：2021年09月06日至09月11日  
 製造日期：2021年08月21日  
 保存期限：3年  
 貨號：-

測試項目及方法

項目	方法
鈣	AOAC984.27-Calcium, Copper, Iron, Magnesium, Manganese, Phosphorus, Potassium, Sodium, and Zinc in Infant Formula Inductively Coupled Plasma Emission Spectroscopic Method
磷	AOAC984.27-Calcium, Copper, Iron, Magnesium, Manganese, Phosphorus, Potassium, Sodium, and Zinc in Infant Formula Inductively Coupled Plasma Emission Spectroscopic Method
鎂	AOAC984.27-Calcium, Copper, Iron, Magnesium, Manganese, Phosphorus, Potassium, Sodium, and Zinc in Infant Formula Inductively Coupled Plasma Emission Spectroscopic Method
灰分*	CNS5034-食品中粗灰分之檢驗方法
水分*	CNS5033-食品中水分之檢驗方法

測試結果

項目	單位	結果
鈣	(%)	0.384
磷	(%)	0.266
鎂	(%)	0.078
灰分*	(%)	1.8
水分*	(%)	77.7

--以下空白--

- 注意事項： 1. 本報告共5頁，分離使用無效。  
 2. 本檢驗報告之所有檢驗內容，均依委託事項執行檢驗，如有不實，願意承擔完全責任。  
 3. 測試項目名稱旁有加\*者，為通過衛生福利部認證，且依認證之檢驗方法執行檢驗。

- 備註： ◎ 鈣之定量極限為0.000025%。  
 ◎ 磷之定量極限為0.000025%。  
 ◎ 鎂之定量極限為0.000025%。  
 ◎ 灰分之定量極限為0.1%。  
 ◎ 水分之定量極限為0.1%。

本證明書為本公司之檢驗及測試服務共同條款所製發，本證明書之製發，並不免除買賣雙方買賣合約所得行使之權利及所應履行之義務。違反本證明書之約定並不拘束本公司。本公司製發本證明書責任僅限於經證明之過失，且責任範圍僅限於收取之費用或報酬金額之兩倍，除有特別的約定之外，本公司對檢驗樣品之保管，不超過7天。



報告簽署人：林曉嵐

檢驗報告僅就委託者之委託事項提供檢驗結果，不對產品合法性做判斷。  
 台北市內湖區內湖路一段120巷15弄28號 No.28,Aly.15,Ln.120,Sec.1,Neihu Rd.,Neihu Dist.,Taipei City 114,Taiwan  
 Tel:02-5557-9888 Fax:02-8751-1235 E-mail:foodsafety@fsi.net.tw Website:www.fsi.net.tw

## 檢驗報告書

FSIB7-08-03 REV. 1.0

報告編號：090321-05-031

報告頁數：3 of 5

報告日期：2021年09月13日

委託檢驗單位：雅士魚有限公司

委託廠商地址：台中市大里區大里路433巷12號

聯絡人：許丞賢 先生

聯絡電話：04-24061617

<以下測試樣品係由委託檢驗廠商所提供>

樣品名稱：雞肉+鯉魚+蝦仁大餐

樣品件數：1件

生產或供應廠商：-

產品描述：常溫，完整包裝

有效日期：2024年08月21日

原產國：台灣

包裝規格：80g

收樣日期：2021年09月03日

測試日期：2021年09月06日至09月11日

製造日期：2021年08月21日

保存期限：3年

貨號：-



檢驗報告僅就委託者之委託事項提供檢驗結果，不對產品合法性做判斷。

台北市內湖區內湖路一段120巷15弄28號 No.28,Aly.15,Ln.120,Sec.1,Neihu Rd.,Neihu Dist.,Taipei City 114,Taiwan

Tel:02-5557-9888 Fax:02-8751-1235 E-mail:foodsafety@fsi.net.tw Website:www.fsi.net.tw

### 檢驗報告書

FSIB7-08-03 REV. 1.0  
報告編號：090321-05-031  
報告頁數：4 of 5  
報告日期：2021年09月13日

委託檢驗單位：雅士魚有限公司  
委託廠商地址：台中市大里區大里路433巷12號  
聯絡人：許丞賢 先生  
聯絡電話：04-24061617

<以下測試樣品係由委託檢驗廠商所提供>

樣品名稱：雞肉+鰹魚+蝦仁大餐

樣品件數：1件

生產或供應廠商：-

產品描述：常溫，完整包裝

有效日期：2024年08月21日

原產國：台灣

包裝規格：80g

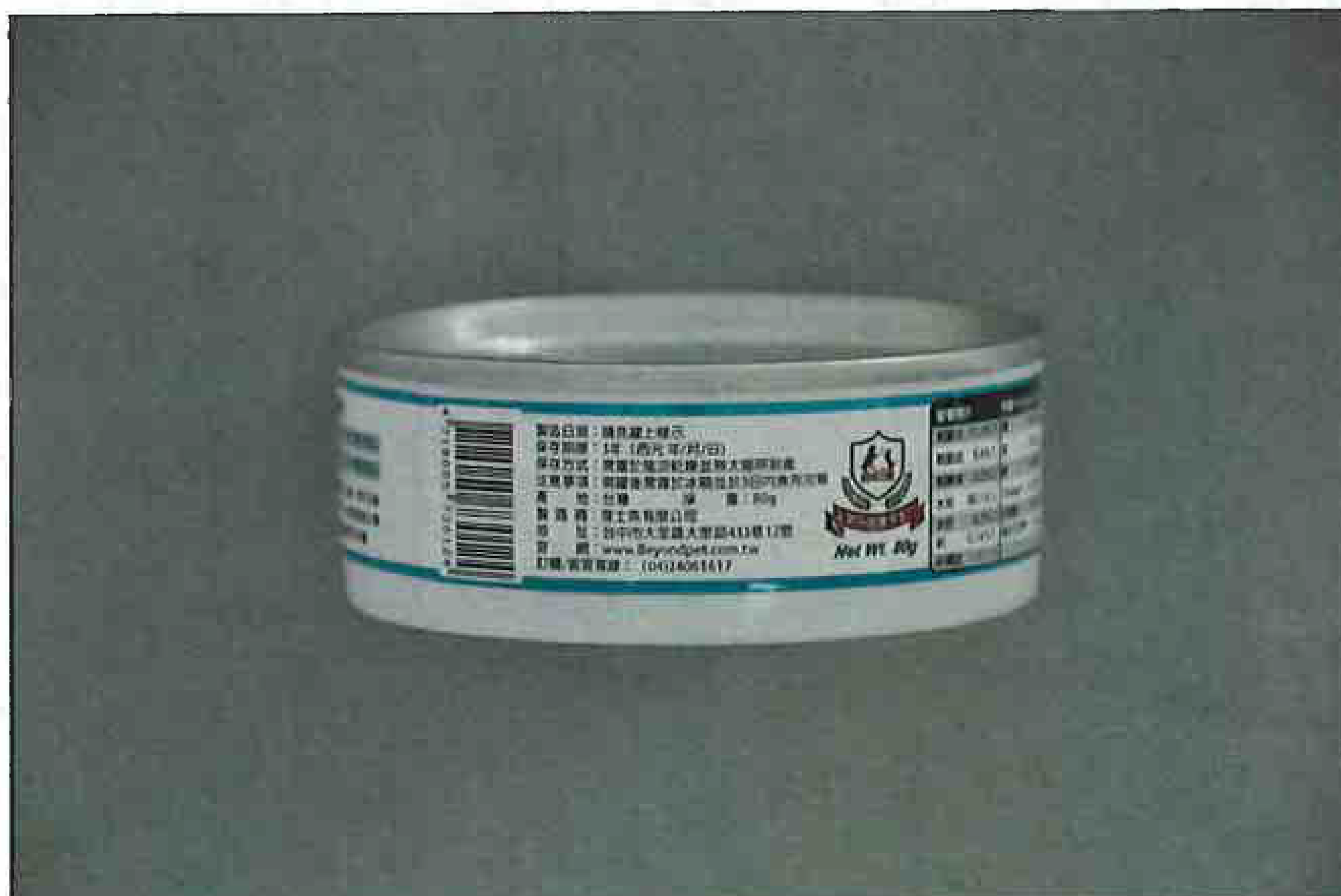
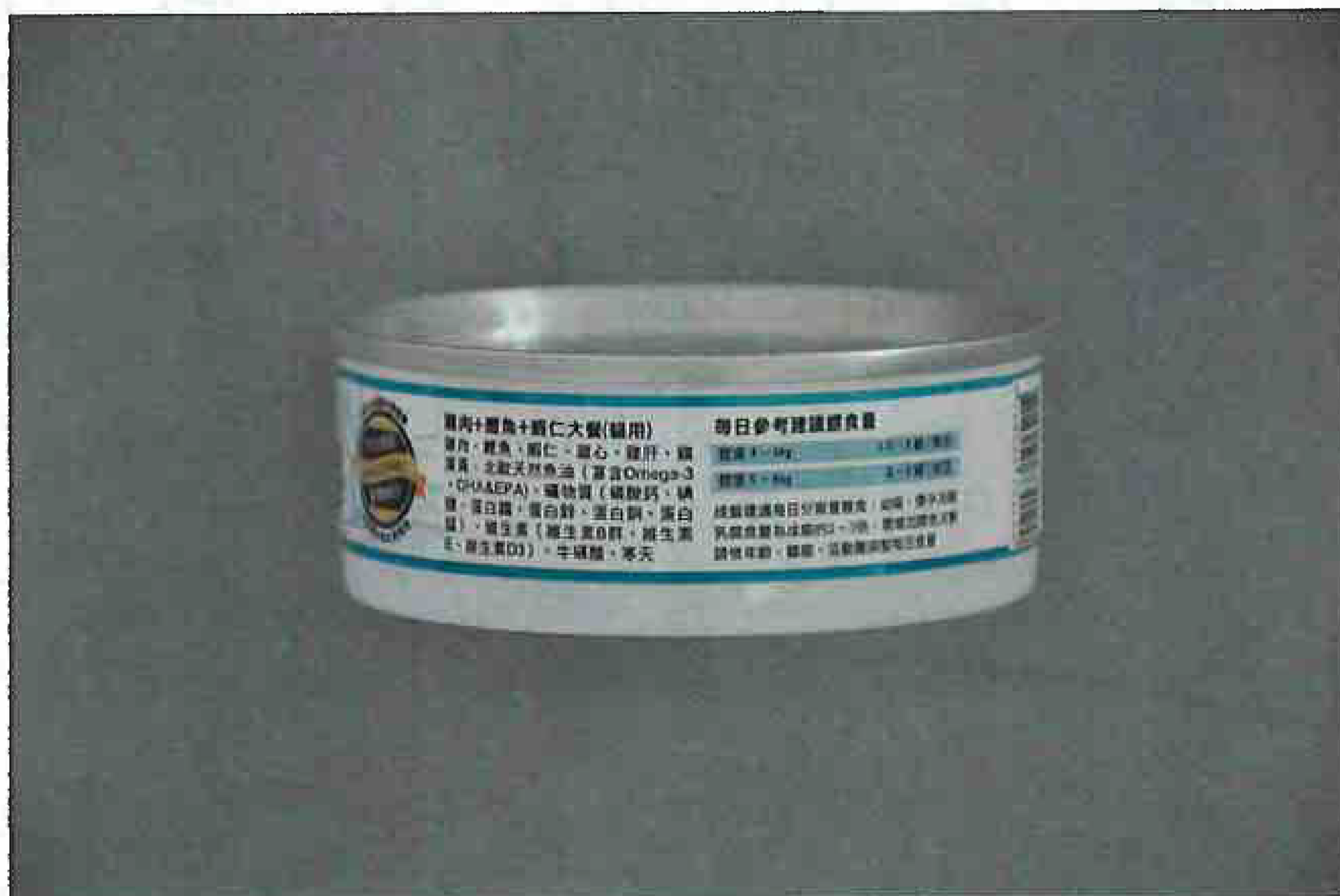
收樣日期：2021年09月03日

測試日期：2021年09月06日至09月11日

製造日期：2021年08月21日

保存期限：3年

貨號：-



檢驗報告僅就委託者之委託事項提供檢驗結果，不對產品合法性做判斷。

台北市內湖區內湖路一段120巷15弄28號 No.28,Aly.15,Ln.120,Sec.1,Neihu Rd.,Neihu Dist.,Taipei City 114,Taiwan  
Tel:02-5557-9888 Fax:02-8751-1235 E-mail:foodsafety@fsi.net.tw Website:www.fsi.net.tw

## 檢驗報告書

FSIB7-08-03 REV.1.0

報告編號：090321-05-031

報告頁數：5 of 5

報告日期：2021年09月13日

委託檢驗單位：雅士魚有限公司

委託廠商地址：台中市大里區大里路433巷12號

聯絡人：許丞賢 先生

聯絡電話：04-24061617

<以下測試樣品係由委託檢驗廠商所提供>

樣品名稱：雞肉+鰹魚+蝦仁大餐

樣品件數：1件

生產或供應廠商：-

產品描述：常溫，完整包裝

有效日期：2024年08月21日

原產國：台灣

包裝規格：80g

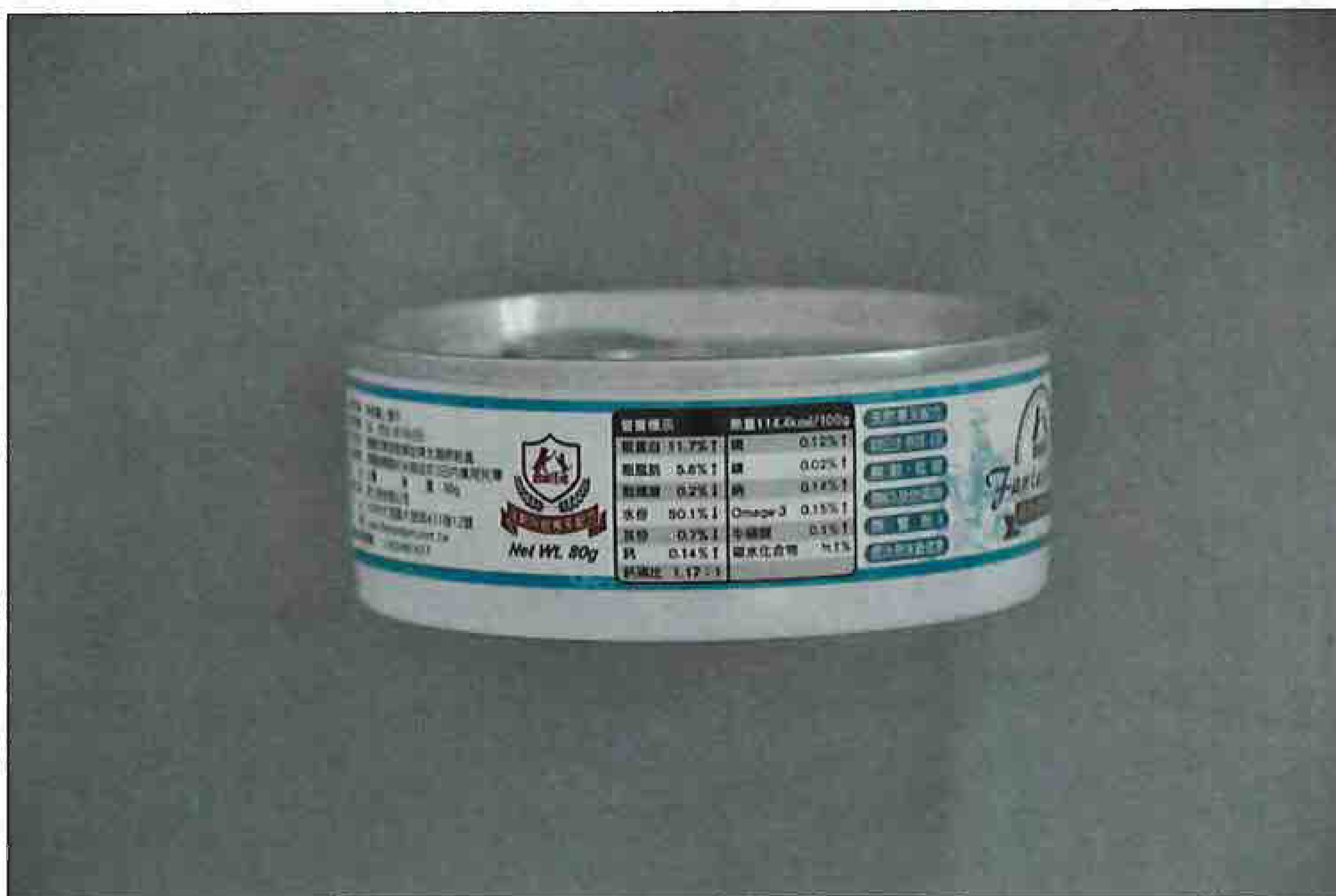
收樣日期：2021年09月03日

測試日期：2021年09月06日至09月11日

製造日期：2021年08月21日

保存期限：3年

貨號：-



檢驗報告僅就委託者之委託事項提供檢驗結果，不對產品合法性做判斷。

台北市內湖區內湖路一段120巷15弄28號 No.28,Aly.15,Ln.120,Sec.1,Neihu Rd.,Neihu Dist.,Taipei City 114,Taiwan

Tel:02-5557-9888 Fax:02-8751-1235 E-mail:foodsafety@fsi.net.tw Website:www.fsi.net.tw